

Letizia

Per questo brano ci vogliono un suono popolare e un cenno di modernità. Letizia Battaglia per me è stato questo: un'artista che sapeva bene da dove veniva, che voleva vivere a Palermo nonostante tutto e che non ha mai smesso di offrire il suo sguardo al futuro a una città sopraffatta e governata da una mentalità chiusa.

N. Taricani

Comp. popolare ♩=98

INTRO DRUM/BASS

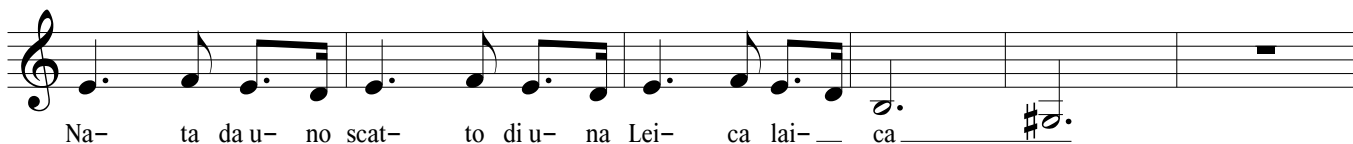
4

Voice 1



A

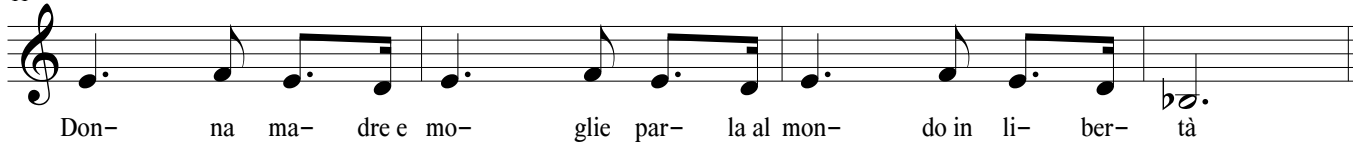
Epedal



Na- ta da u- no scat- to di u- na Lei- ca lai- ca

Epedal

11



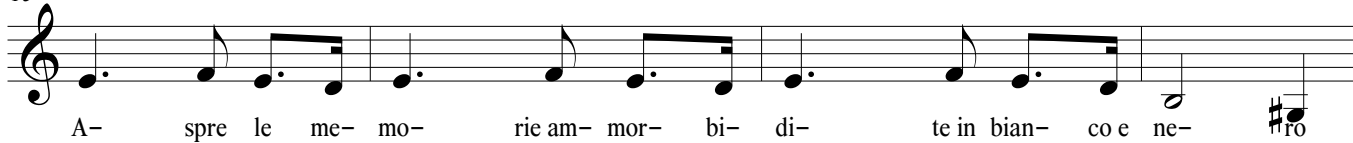
Don- na ma- dre e mo- glie par- la al mon- do in li- ber- tà

A2

PIANO IN

Epedal

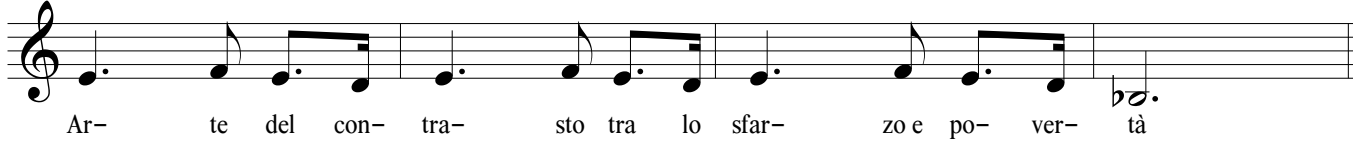
15



A- spre le me- mo- rie am- mor- bi- di- te in bian- co e ne-

Epedal

19



Ar- te del con- tra- sto tra lo sfar- zo e po- ver- tà

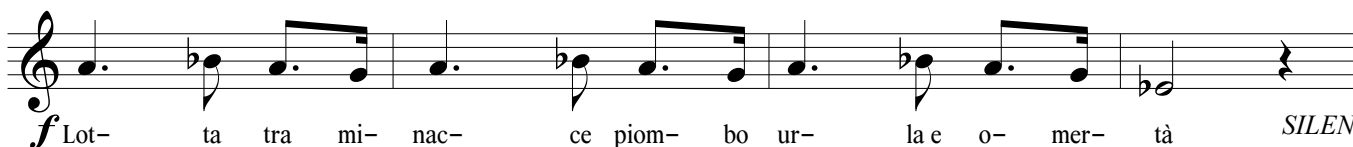
B

F

F#dim

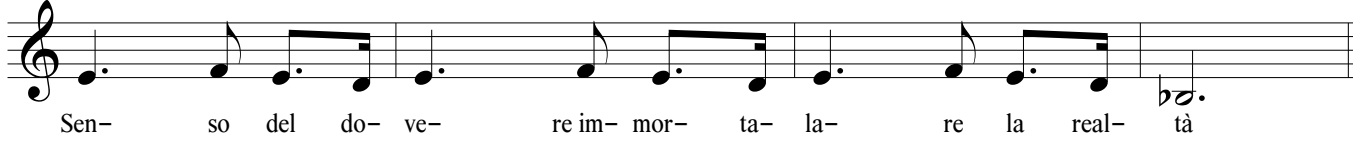
G 13

C dim

*f* Lot- ta tra mi- nac- ce piom- bo ur- la e o- mer- tà *SILENZIO*

Epedal

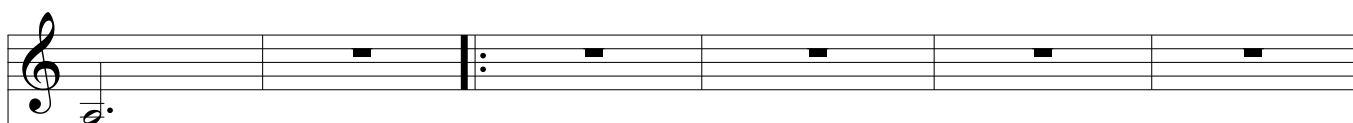
27



Sen- so del do- ve- re im- mor- ta- la- re la real- tà

C

Am



31

Acc.

*mf* legato

Letizia

Ampedal

E7

Am

Am

37

Co-sa re-sta a noi che guardiamo da fuori la pos-

Acc.

mp *cresc.*

F maj7(#11)

C maj7(#11)

1. Eb7(#11)

2. Bm9

41

si-bi-li-ta di po-ter cam-biar ter cam-biar

Acc.

f

D

Cam-bia-re

G maj7

G maj7

Bm9

45

Acc.

f

48

X4 VOLTE

Cam-bia-re

G maj7

Em9

Eb7(#9)

Bm9

48

Acc.

E

unisono w/violino

G maj7

G maj7

Bm9

51

Acc.

f

54

G maj7 Em9 Eb7(#9) Bm9

Acc. *f* 3

57

G maj7 G maj7(#11) Bm9

Acc. *violin plays the melody*
dolce cantabile

60

G maj7 Em7 Eb7(#9) Bm9

Acc.

63

G maj7 G maj7 Bm9

Acc. *cresc.*

66

G maj7 Em9 Eb7(#9) Bm9

Acc.

Drums solo**F**

B♭maj7(#11)

D♭maj7

Gadd9

pno/bass play

ON CUE

B♭maj7(#11)

/C

A triad(#11#5)/C#

Gadd9

E/G#

73

G*rubato*

E7(♭9)

pno/voice

Na- ta da un ri- scat- to di u- na Lei- ca lai- ca