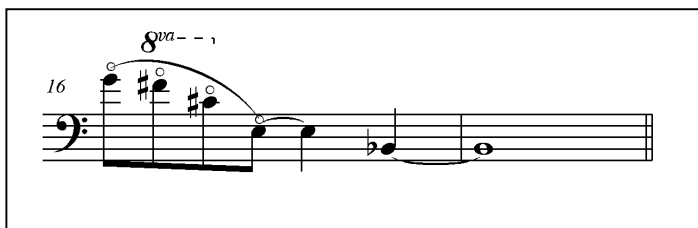




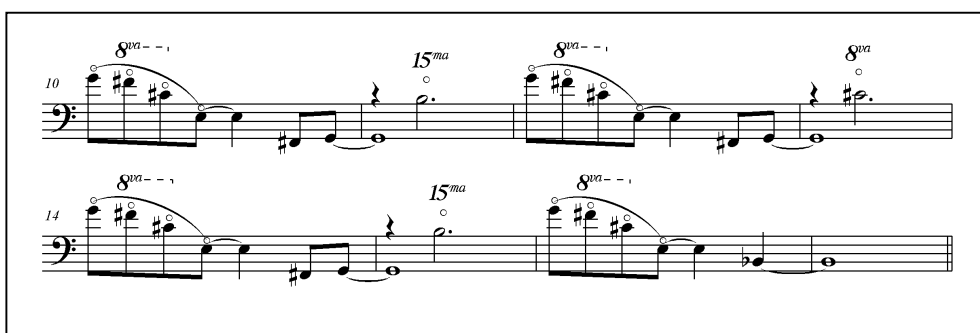
Ora mi mancava un finale: cercavo una soluzione dissonante che cambiasse il significato dei suoni armonici e ho pensato di cambiare la fondamentale da Sol naturale a Si bemolle, un'armonia ambigua, indefinibile.

Fig. 3.26 *Euclide* (A.Fedrigo) Idea 4



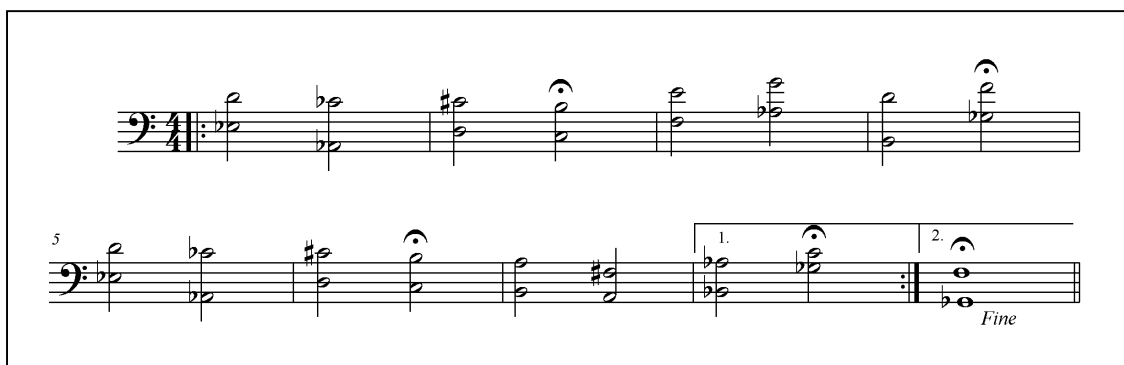
Assemblando le tre idee avevo un'intera sezione, che poi diventerà la B del pezzo completo, eccola di seguito (fig. 3.26).

Fig. 3.26 *Euclide* (A.Fedrigo) Introduzione completa.



Visto che l'armonia dell'ultimo accordo comunque poteva essere interpretata come di Si bemolle, ho scritto una sezione di bicordi principalmente utilizzando intervalli di sesta, settima. Un'eccezione a battuta 8 il primo finale con un intervallo di tritono (che sottintende una armonia di GbMaj7(#11)) (Fig. 3.27).

Fig. 3.27 *Euclide* (A.Fedrigo) Introduzione.



L'idea mi è sembrata interessante, e ho deciso di svilupparla con degli arpeggi.

Per dare un nuovo carattere al pezzo ho pensato di usare una figurazione terzinata e visto che gli arpeggi che ho deciso di usare erano di quattro note ho prodotto un andamento poliritmico.

In figura 3.28 la prima parte della nuova sezione C.

Fig. 3.28 *Euclide* (A.Fedrigo) Tema battuta 18-25

The image shows a musical score for the first part of section C, measures 18 to 25. It consists of four staves of music in bass clef. The key signature has one flat (B-flat). The music features a complex rhythmic pattern with many triplets, indicated by the number '3' below the notes. The notes are mostly eighth and sixteenth notes, with some quarter notes. The melody is highly rhythmic and melodic, with frequent chromaticism.

Nella seconda parte mantengo il disegno ritmico e melodico, semplicemente concludo in modo differente (fig. 3.29)

Fig. 3.29 *Euclide* (A.Fedrigo) Tema battute 26-33

The image shows a musical score for the second part of section C, measures 26 to 33. It consists of four staves of music in bass clef, continuing the key signature and rhythmic/melodic patterns from the previous figure. The music maintains the complex rhythmic structure with triplets and chromaticism, but concludes differently. The notation is similar to Fig. 3.28, with '3' indicating triplets.

Da questa sezione ho potuto estrarre un giro armonico per fare il solo, ho variato un poco la sequenza, rispetto a C, il risultato è stato questa progressione.

Ho deciso che nel solo si poteva esplicitare il tempo terzinato evocato dagli arpeggi e l'ho direttamente scritta in 12/8.

Ecco la sequenza armonica (Fig. 3.30)

Fig. 3.30 *Euclide* (A.Fedrico) Giro armonico per il solo.

Poi ho pensato che anche sulla sezione B avrei potuto improvvisare, m'interessava mantenere il carattere misterioso e magari rendere l'armonia di Sol Lidio utilizzando gli armonici naturali. Suonando tre armonici naturali al terzo tasto e lasciandoli vibrare potevo ottenere il Si naturale, il Fa diesis e il Do diesis. Mi restava solo la quarta corda per improvvisare, la soluzione mi è sembrata tecnicamente interessante.

Al primo accordo di armonici ho deciso di affiancarne un altro, ovvero le note Sol naturale, Re naturale e La che potevo agevolmente ottenere al quinto tasto.

In questo modo ottenevo un po' di varietà. Ecco l'effetto di seguito (Fig. 3.31)

Fig. 3.30 *Euclide* (A.Fedrico) Giro armonico del solo battute 58-61

A questo punto avevo tutti gli elementi per il pezzo, dopo il solo ho pensato che sarebbe stato interessante ripercorrere la composizione a ritroso fino ai bicordi della sezione A per il finale.